

КОПИЯ

Экземпляр
инвентарного дела

ГОСУДАРСТВЕННЫЙ КОМИТЕТ ПО ИМУЩЕСТВУ
РЕСПУБЛИКИ БЕЛАРУСЬ

ТЕХНИЧЕСКИЙ ПАСПОРТ
на нежилое здание

составлен по состоянию на «23» июля 2012 г.

РУП «Витебское агентство по государственной регистрации и земельному кадастру»

(наименование организации по государственной регистрации)

Наименование Склад ватина
Назначение Здание специализированное складов, торговых баз, баз материально-технического снабжения, хранилищ
Инвентарный номер 200/С - 53799
Адрес (местонахождение) Республика Беларусь, Витебская обл., г. Витебск, ул. Академика Павлова, 42А
Геокод X: 6106178.23 Y: 3201377.56

Паспорт составил

[Подпись]
(подпись)

А.С.Шельяков
(инициалы, фамилия)

Дата составления

«23» июля 2012г

Паспорт проверил

[Подпись]
(подпись)

Е.Г.Степанова
(инициалы, фамилия)

Дата проверки

«23» июля 2012г.

Уполномоченное
должностное лицо

нач. управления кадастр
(должность, подпись)
М.П.

Н.В. Жоголь
М.Г. Комлева
(инициалы, фамилия)



Отметки о проведенных проверках характеристик недвижимого имущества

«__» ____ 20__ г. Изменений нет

(подпись)

(инициалы, фамилия)

Уполномоченное должностное лицо

(подпись)
М.П.

(инициалы, фамилия)

«__» ____ 20__ г. Изменений нет

(подпись)
М.П.

(инициалы, фамилия)

Уполномоченное должностное лицо

[Подпись]

(подпись)
М.П.



Подпись исполнителя С.С. Иванова

| | | |
|--|---|-------------------|
| Кадастровый номер земельного участка | 1 | 24010000003006017 |
| Площадь земельного участка, га | 2 | 0.2387 |
| всего | 3 | 875 |
| под основным строением | 4 | 648 |
| под прочими строениями и сооружениями | 5 | 227 |
| Застроенная площадь земельного участка, м ² | | |

Таблица 2

2. Сведения о земельном участке

| | | | |
|--|-------|--|------------|
| 1. Литер | B 1/к | 9. Общая площадь жилых помещений (квартир), м ² | - |
| 2. Количество этажей, шт. | 1 | 10. Жилая площадь, м ² | - |
| 3. Количество подземных этажей, шт. | - | 11. Количество квартир, шт. | - |
| 4. Площадь застройки, м ² | 875 | 12. Число жилых комнат, шт. | - |
| 5. Объем здания, м ³ | 4160 | 13. Материал стен | кирпич |
| 6. Общая площадь здания, м ² | 578.9 | 14. Год постройки | кан.р.1994 |
| 7. Нормируемая площадь здания, м ² | 578.9 | 15. Физический износ, % | 33 |
| 8. Количество нежилых изолированных помещений, | - | 16. Площадь балконов, лоджий, террас, м ² | - |

Таблица 1

1. Общие сведения о нежилом здании

88

3. Распределение нежилых помещений и их площадей

Таблица 3

| Назначение/ Площадь | Административные помещения | Торговые помещения | Помещения здравоохра- нения | Складские помещения | Спортивные помещения | Школьные, учебно- воспитательные, научные | Коммунально- бытовые помещения | Культурно- просветительские помещения |
|---|-------------------------------|-----------------------|-----------------------------------|------------------------|-------------------------|---|--------------------------------------|---|
| | | | | | | | | |
| 1 | 2 | 3 | 4 | 5 | 6 | 7 | 8 | 9 |
| Нормируемая площадь, м ² | | | | 578.9 | | | | |
| Вспомогательная площадь, м ² | | | | - | | | | |
| Общая площадь здания, м ² | | | | 578.9 | | | | |

| Назначение/ Площадь | 10 | 11 | Во вспомогательных помещениях | | | | | | | Итого | |
|---|----|----|-------------------------------|----|----|----|----|----|----|-------|-------|
| | | | 12 | 13 | 14 | 15 | 16 | 17 | 18 | | 19 |
| Нормируемая площадь, м ² | | | | | | | | | | | 20 |
| Вспомогательная площадь, м ² | | | | | | | | | | | - |
| Общая площадь здания, м ² | | | | | | | | | | | 578.9 |

4. Гостиницы, профилактории, санатории, дома отдыха, больницы, школы, детские сады и т.д.

Таблица 4

| | Количество | | | | в том числе | | | | | Количество мест |
|---|------------------|-----------------------|----------------------------|---------|-------------|-------------|-------------|---------------------------|----|--------------------|
| | палат, спален | классов, аудиторий | комнат для отдыха и игр | номеров | одноместные | двухместные | трехместные | четырёхместные и более | | |
| 1 | 2 | 3 | 4 | 5 | 6 | 7 | 8 | 9 | 10 | |
| | | | | | | | | | | |
| | | | | | | | | | | |

Подпись исполнителя С.С. Иванова

Примечание. Наименование граф 11-19 таблицы 3 и наименование графы 5 таблицы 4 заполняется при составлении технического паспорта.

5. Распределение жилых помещений и их площадей

Таблица 5

Распределение жилых помещений по числу комнат

| Наименование | однокомнатные | двухкомнатные | трехкомнатные | четырёхкомнатные | пятикомнатные | более пяти комнат | в том числе | | | Итого в отдельных квартирах | Итого в общежитиях |
|---|---------------|---------------|---------------|------------------|---------------|-------------------|-------------|------------|--------------------|-----------------------------|--------------------|
| | | | | | | | в мансардах | в подвалах | в цокольных этажах | | |
| | | | | | | | | | | | |
| 1 | 2 | 3 | 4 | 5 | 6 | 7 | 8 | 9 | 10 | 11 | 12 |
| Количество квартир | | | | | | | | | | | |
| Жилая площадь, м ² | | | | | | | | | | | |
| Общая площадь жилых помещений (квартир), м ² | | | | | | | | | | | |
| Общая площадь здания (общая площадь квартир по СНБ), м ² | | | | | | | | | | | |

6. Благоустройство площадей нежилого здания, м²

Таблица 6

| Наименование | Отопление | | | | | | | | | | | | | Канализация | | Горячее водоснабжение | | Газоснабжение | | электроснабжение | мусоропровод | лифт |
|---|--------------------------|--------|--------------------|-------------------|---------|--------------------|------------------------|---------|----|----|----|----|------|-------------|-------------|-----------------------|-------------|---------------|---------|------------------|--------------|------|
| | Центральное | | | | | | | | | | | | | местная | центральная | от колонок | центральное | сжиженный газ | сетевое | | | |
| | от собственной котельной | | | | | | от групповой котельной | | | | | | иное | | | | | | | | | |
| | от АГВ | от ТЭЦ | на твердом топливе | на жидком топливе | на газе | на твердом топливе | на жид. топ. | на газе | | | | | | | | | | | | | | |
| 1 | 2 | 3 | 4 | 5 | 6 | 7 | 8 | 9 | 10 | 11 | 12 | 13 | 14 | 15 | 16 | 17 | 18 | 19 | 20 | 21 | 22 | |
| Общая площадь здания | | | | | | | | | | | | | | | | | | | | | | |
| Основная (нормируемая) площадь | | | | | | | | | | | | | | | | | | | | | | |
| Общая площадь жилых помещений (квартир) | | | | | | | | | | | | | | | | | | | | | | |
| Жилая площадь | | | | | | | | | | | | | | | | | | | | | | |

Подпись исполнителя С.С. Иванова

7. Техническое описание конструктивных элементов и инженерного оборудования

Таблица 7

| № п/п | Наименование конструктивных элементов | Описание конструктивных элементов |
|-------|---------------------------------------|---|
| 1 | 2 | 3 |
| 1 | Фундамент | железобетонные блоки |
| 2 | Наружные стены | кирпичные, 420мм |
| 3 | Внутренние стены | нет |
| 4 | Перегородки | кирпичные, газосиликатные блоки, пеноблоки 450мм, 270мм |
| 5 | Перекрытия: | |
| 5.1 | чердачные | нет |
| 5.2 | междэтажные | нет |
| 5.3 | подвальные | нет |
| 6 | Крыша | шиферная |
| 7 | Полы | бетонные, ДВП, плитка |
| 8 | Проемы оконные | деревянные стеклопакеты |
| 9 | Проемы дверные | металлические ворота |
| 10 | Отделочные работы: | |
| 10.1 | наружная отделка цоколя | нет |
| 10.2 | наружная отделка стен | местами оштукатурено |
| 10.3 | внутренняя отделка | местами оштукатурено |
| 11 | Инженерное оборудование: | |
| 11.1 | отопление | нет |
| 11.2 | водопровод | нет |
| 11.3 | канализация | нет |
| 11.4 | электрооборудование | открытая проводка |
| 11.5 | газоснабжение | нет |
| 11.6 | горячее водоснабжение | нет |
| 11.7 | ванные (души) | нет |
| 11.8 | напольные электрополиты | нет |
| 11.9 | вентиляция | естественная |
| 11.10 | радио | нет |
| 11.11 | телевидение | нет |
| 11.12 | телефон | нет |
| 11.13 | мусоропровод | нет |
| 11.14 | лифты | нет |
| 12 | Прочие | - |

Подпись исполнителя С.С. Иванова

2. Кустовская, ЖУРГУ, пометки и их значения

в. Характеристика основных и служебных строений, пристроек, дворовых сооружений

Таблица 8 :

| Литер | Назначение | Год постройки | Площадь, м ² | Объем, м ³ | % износа | Фундамент | Стены | Перегородки | Перекрытия | Крыша | Полы | Проемы оконные | Проемы дверные | Отопление | Водопровод | Канализация | Электроснабжение | Газоснабжение |
|-------|----------------------------------|---------------|-------------------------|-----------------------|----------|---|--------|-------------------------|------------|-------|-------|----------------|----------------|-----------|------------|-------------|------------------|---------------|
| 1 | 2 | 3 | 4 | 5 | 6 | 7 | 8 | 9 | 10 | 11 | 12 | 13 | 14 | 15 | 16 | 17 | 18 | 19 |
| В/к | Склад ватина | квал.р. 1994 | 648 | 4160 | 33 | ж/бет. | кирпич | кирп., г/с бл., пенобл. | нет | шифер | бетон | дер.ст. | мет.вор. | нет | нет | нет | есть | нет |
| 1 | рама | 1994 | 127 | - | 35 | бетон | нет | нет | нет | шифер | бетон | нет | мет.вор. | нет | нет | нет | есть | нет |
| 2 | рама | 1994 | 123 | - | 35 | бетон | нет | нет | нет | шифер | бетон | нет | мет.вор. | нет | нет | нет | есть | нет |
| а | Проезжая часть, в т.ч. участок I | 1997 | 517,3 | | 30 | Материал: подстилающий слой – песчаный, основание – щебень, покрытие – асфальтобетон(однослойный) | | | | | | | | | | | | |
| | участок 2 | 1994 | 33,4 | | 30 | Материал: железобетонные плиты. | | | | | | | | | | | | |
| б | Дестиничный сход | 1994 | 2,3 | | 30 | Материал: бетон. | | | | | | | | | | | | |
| в | Стенка подпорная | 1994 | 1,0 | 1 | 30 | Материал: железобетон. L = 1,9м, h = 1,1м, ширина=0,5м | | | | | | | | | | | | |
| | | | | | | | | | | | | | | | | | | |
| | | | | | | | | | | | | | | | | | | |
| | | | | | | | | | | | | | | | | | | |
| | | | | | | | | | | | | | | | | | | |
| | | | | | | | | | | | | | | | | | | |
| | | | | | | | | | | | | | | | | | | |
| | | | | | | | | | | | | | | | | | | |
| | | | | | | | | | | | | | | | | | | |
| | | | | | | | | | | | | | | | | | | |

Примечания: Инвентаризация основного строения производилась по состоянию на 16.12.2011г.

Внесены дополнения по элементам благоустройства по состоянию на 23.07.2012г.

Подпись исполнителя С.С. Иванова, А.С. Шельяков



9. Экономические характеристики нежилого здания

Таблица 9

| № в/п | Вид стоимости | В ценах какого года определена стоимость | Дата определения | Стоимость, руб. |
|-------|---------------|--|------------------|-----------------|
| 1 | 2 | 3 | 4 | 5 |
| 1 | Балансовая | 2012 | 01.07.2012 | 518 412 641 |
| | | | | |
| | | | | |
| | | | | |
| | | | | |

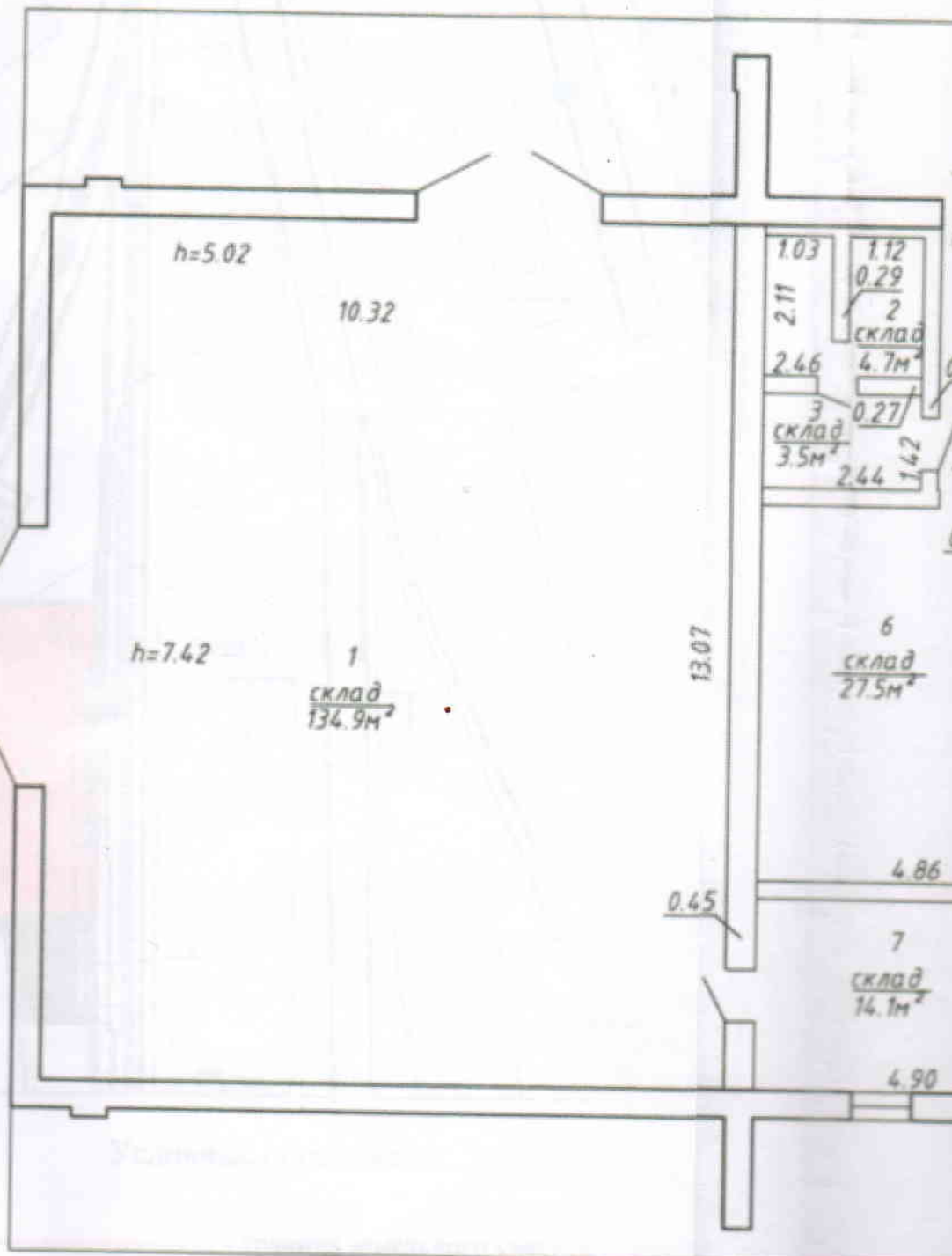
Приложение: 1. Потажные планы на 1 листе.
 2. Ситуационный план на 1 листе.
 3. План размещения элементов благоустройства на 1 листе.
 4. Фотоприложение на 1 листе.

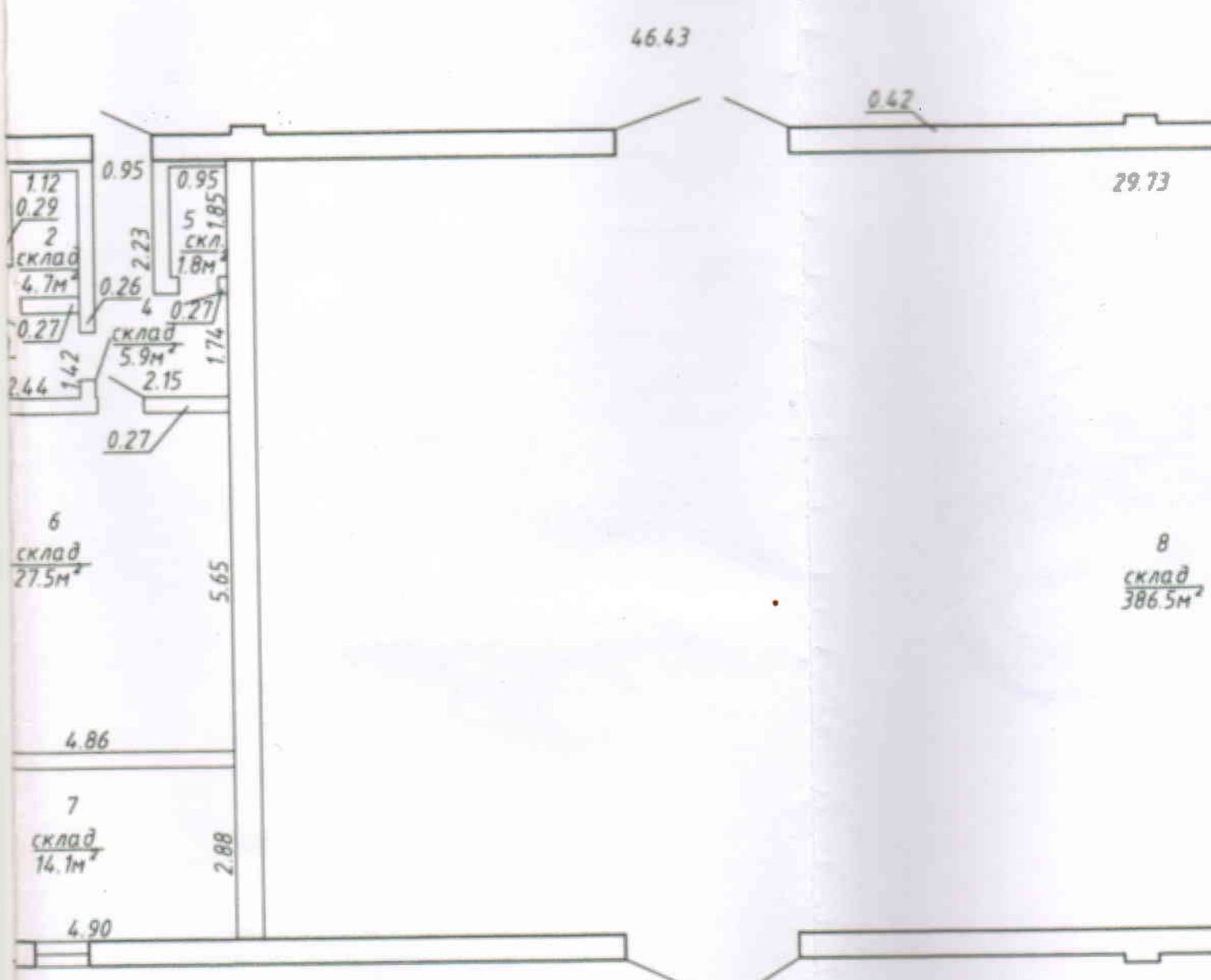
Подпись исполнителя

С.С. Иванова

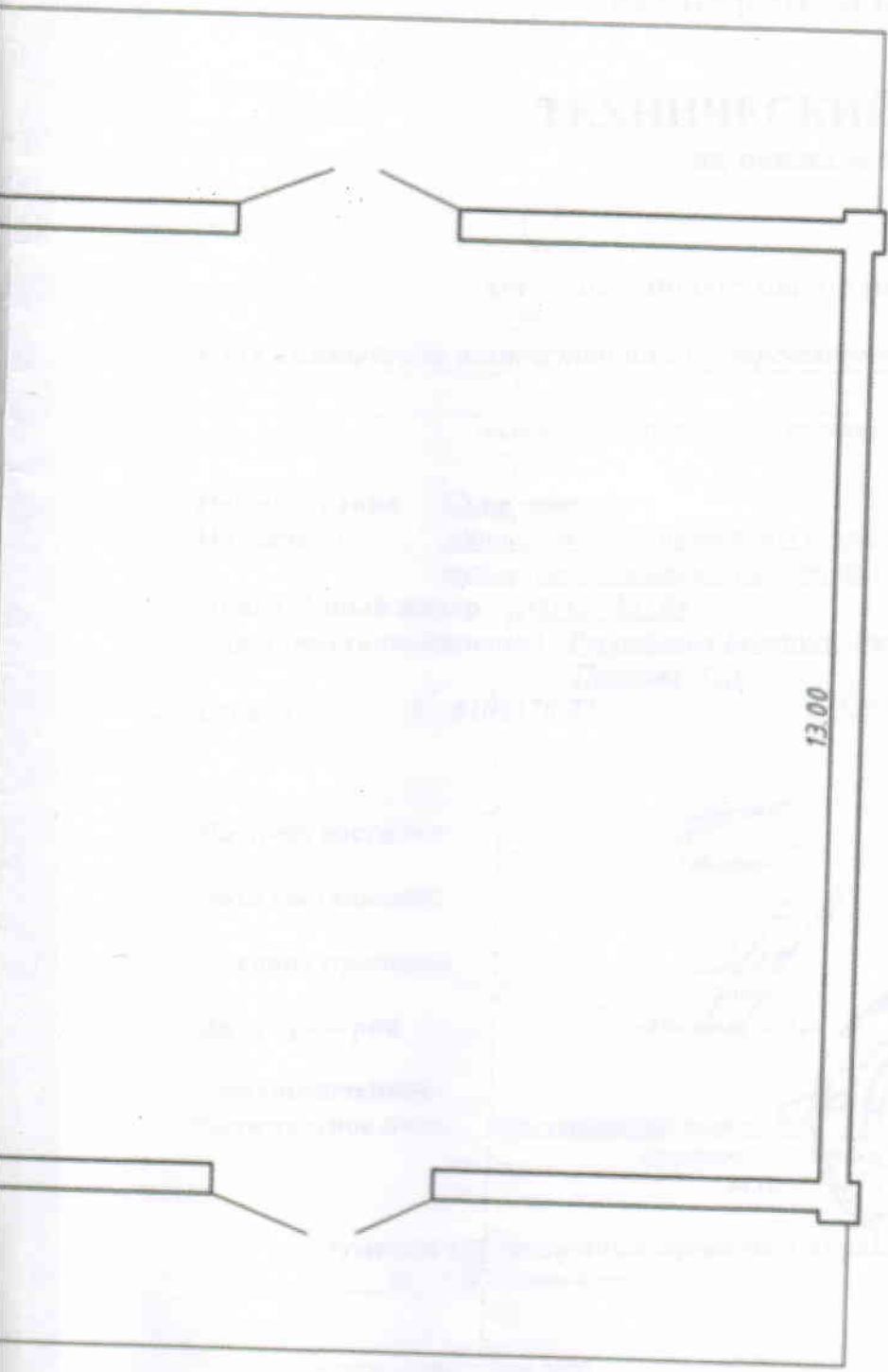


А.С. Шельяков





8 ИЯ
р
дела



адастру»

емика

ков
милия)

ова
милия)

Коголаб
ева
милия)

ства
милия)

милия)

милия)

милия)

| | | | |
|--|----------------|----------------------------|---------------------------------------|
| РЭП "ВИТЕБСКОЕ АГЕНТСТВО ПО ГОСУДАРСТВЕННОЙ РЕГИСТРАЦИИ И ЗЕМЕЛЬНОМУ КАДАСТРУ" | | | |
| АДРЕС | | гор. (дер) Витебск | |
| ОБЪЕКТА | | ул. Академика Павлова, 42А | |
| КАРТИНКА ЭТАЖА | НОМЕР ЛИСТА | ЛИТЕР | Вычертил Измайла Проверил Лушицкий |
| 1 | 1 | В1/к | |
| 26.12.2011. | | | Масштаб 1:10 |

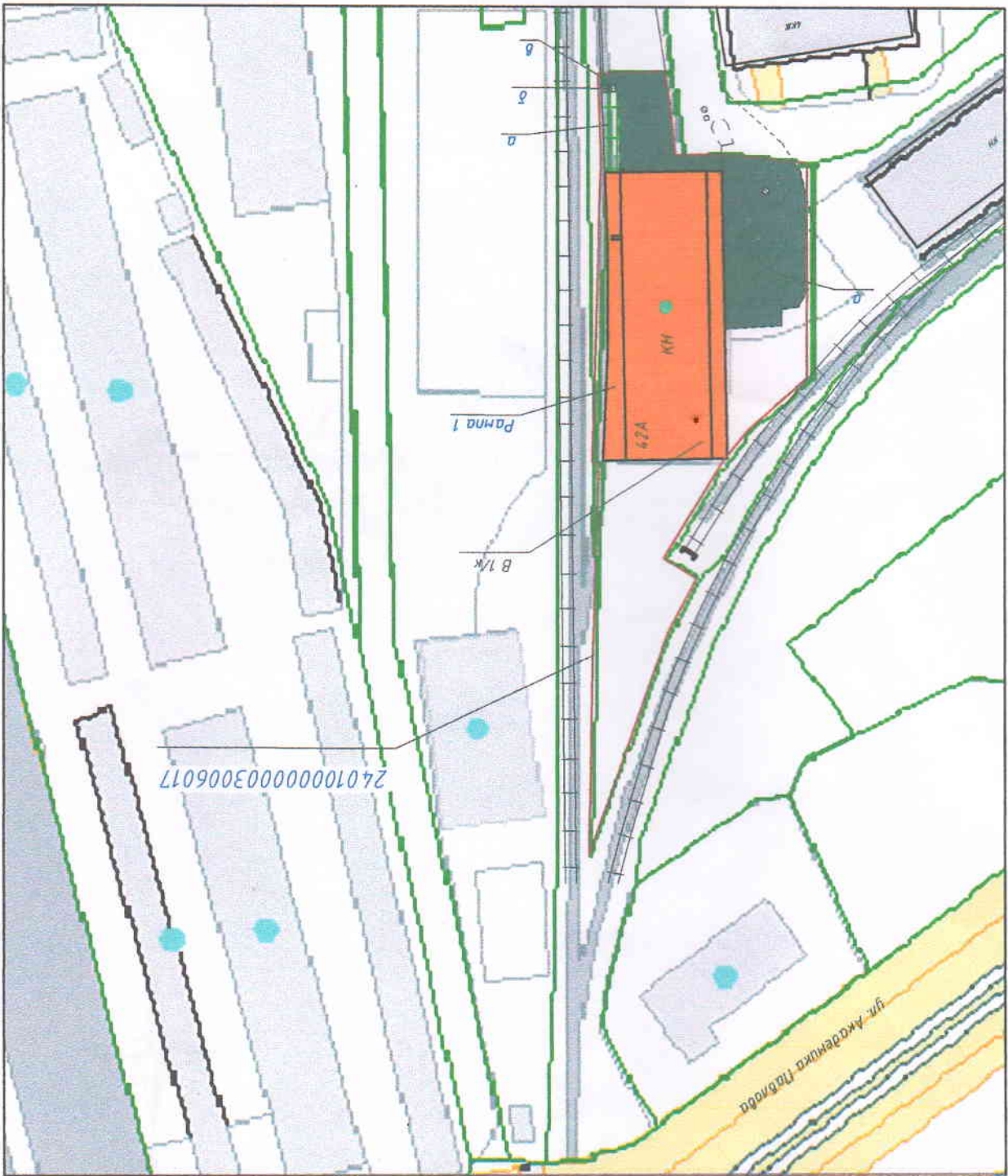
Иван
р техник
И

Координаты географического кода объекта: X: 6106178.23 Y: 3201377.56



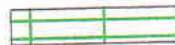

| | | | |
|---------------------------|--------|--------|--------|
| Подпись исполнителя | | | |
| Масштаб | 1:1000 | Лист 1 | Стр. 1 |
| Система координат: 1963г. | | | |

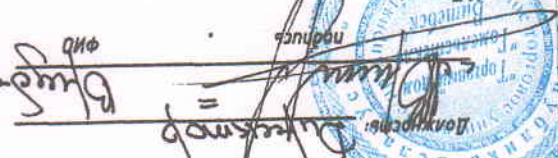
- граница земельного участка
- кадастровый номер земельного участка 24010000003006017
- географический код объекта
- проезжая часть
- лестничный сход
- стенка подпорная
- в 1/к
- склад ватина

Условные обозначения:

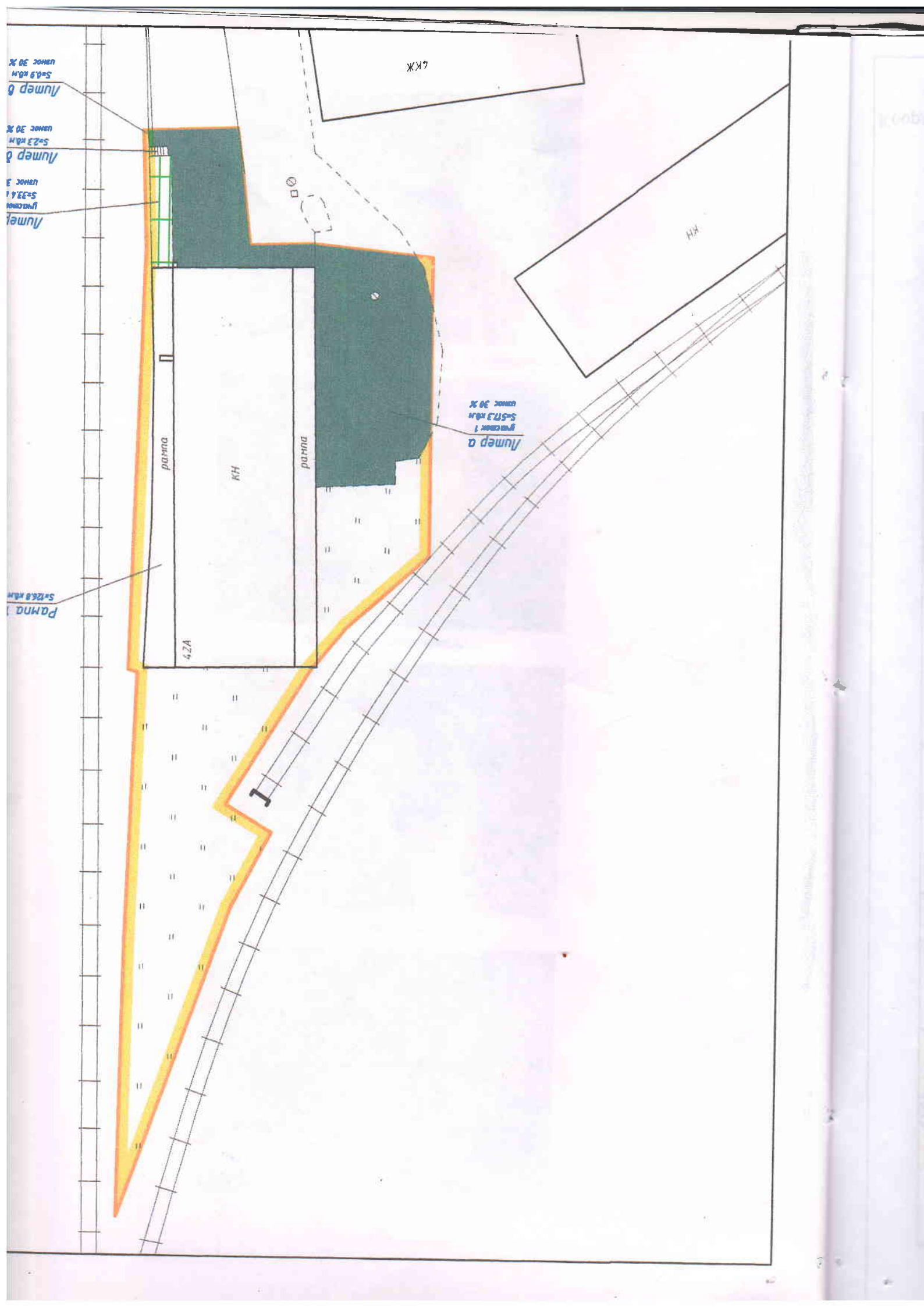


| | | | | | | | | | | | |
|---|--|--------|--|--------|--|--------|--|--------|--|--------|--|
| Республика Беларусь, Витебская область, г. Витебск, ул. Академика Павлова, 42А | | 230712 | | 230712 | | 230712 | | 230712 | | 230712 | |
| План размещенная земецтво благаустронства | | 230712 | | 230712 | | 230712 | | 230712 | | 230712 | |
| Лан размешенная земецтво благаустронства | | 230712 | | 230712 | | 230712 | | 230712 | | 230712 | |
| Лан размешенная земецтво благаустронства | | 230712 | | 230712 | | 230712 | | 230712 | | 230712 | |
| Лан размешенная земецтво благаустронства | | 230712 | | 230712 | | 230712 | | 230712 | | 230712 | |
| Лан размешенная земецтво благаустронства | | 230712 | | 230712 | | 230712 | | 230712 | | 230712 | |
| Лан размешенная земецтво благаустронства | | 230712 | | 230712 | | 230712 | | 230712 | | 230712 | |
| Лан размешенная земецтво благаустронства | | 230712 | | 230712 | | 230712 | | 230712 | | 230712 | |
| Лан размешенная земецтво благаустронства | | 230712 | | 230712 | | 230712 | | 230712 | | 230712 | |
| Лан размешенная земецтво благаустронства | | 230712 | | 230712 | | 230712 | | 230712 | | 230712 | |

Условные обозначения:
 граница земельного участка предоставленного для объекта инвентаризации
 стенка подпорная
 покрытие из железобетонных плит
 асфальтобетонное покрытие проезжей части

СОГЛАСОВАНО

 Директор
 Витебский филиал
 Института
 геодезии
 и картографии
 подпись
 ф.и.о.
 Виткович Д.И.
 ф.и.о.





ЖК7

ЖК

Линейный объект 1
5-573 м
ширина 30 см

Линейный объект 2
5-09 м
ширина 30 см

Линейный объект 3
5-23 м
ширина 30 см

Линейный объект 4
5-33 м
ширина 30 см

Панна
5-126 м
ширина 30 см

42А

панна

панна

КН

Г

0122170001 (14:01) 2014-01-27
 0122170001 (14:01) 2014-01-27
 0122170001 (14:01) 2014-01-27



Рампа



Лестничная схода

Стена подоконная



Бетонное покрытие проезжей части



Бетонное покрытие проезжей части



Фотопримечание

11